

DEPARTAMENTO DE
ORIENTACIÓN.

UNHA MIRADA DENDE
O CORAZÓN.
A EMOCIÓN MANDA
E A RAZÓN
XUSTIFICA.

Sigrid Fernández Alfonso.
Escola de Familias
29 de marzo de 2016.



“As nosas actuacións deixan “pegada” (positiva ou negativa) no cerebro dos nenos e nenas, na súa parte cognitiva (aprendizaxe como cambios cerebrais), pero sobre todo na emocional (vivencias)”.

“O cerebro, tanto dos nenos e nenas como o noso propio, é un cerebro que **pensa e sente**”.

Texto adaptado do libro: “Nuevos escenarios para el docente: una mirada práctica teñida de neurociencia”.2014. Fundación Carme Vidal Xifre.

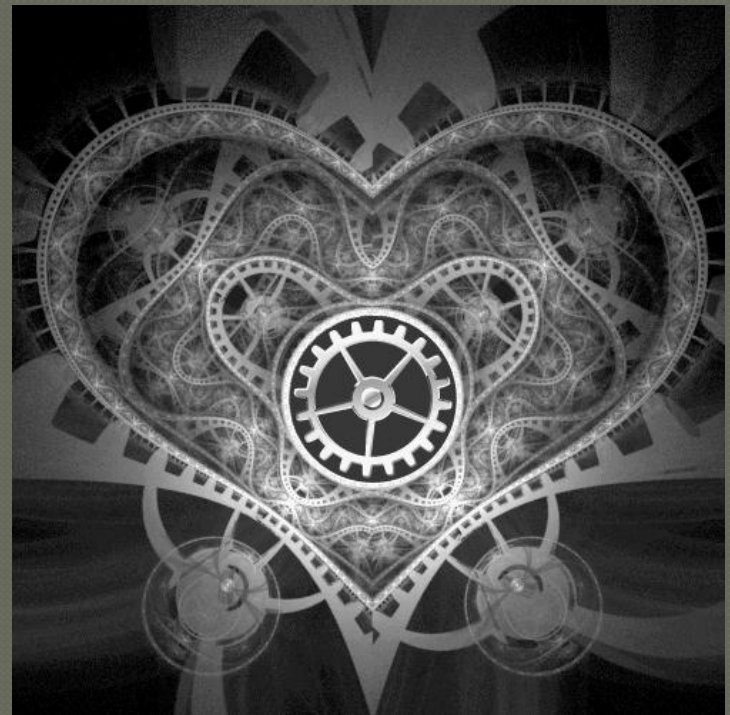


DEPARTAMENTO DE ORIENTACIÓN: INTERVENCIÓN COGNITIVO-EMOCIONAL

Como procesamos a información?

No ámbito cognitivo

No ámbito emocional



TEORÍA PASS

CATRO PROCESOS COGNITIVOS

Planificación

Atención

Simultáneo

Secuencial

PROCESOS COGNITIVOS

Como LLO EXPLICAMOS AOS NEN@S??

PLANIFICACIÓN



SECUENCIAL



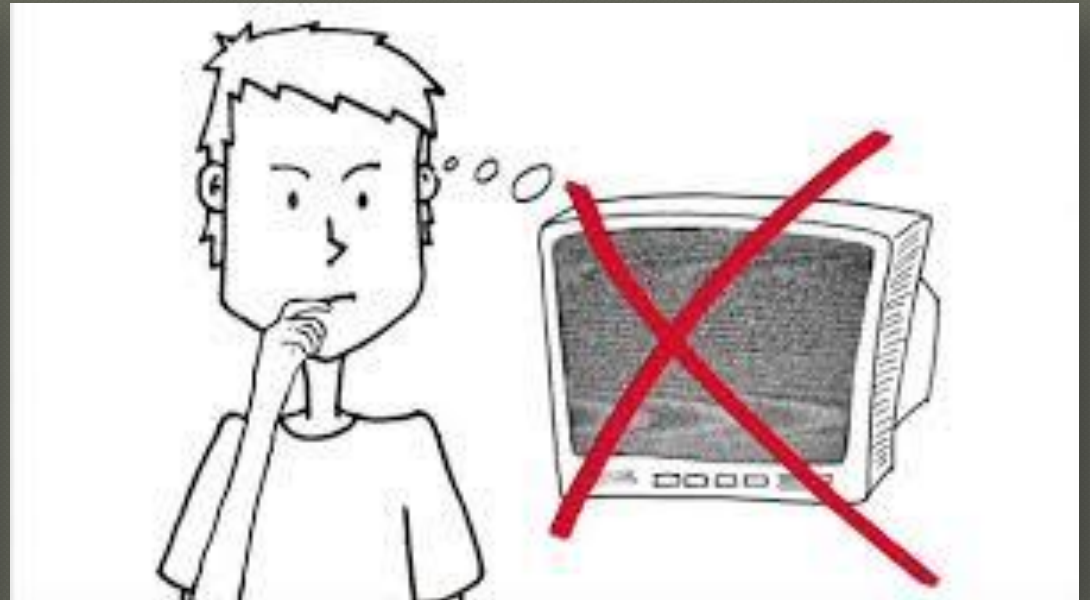
ATENCIÓN



SIMULTÁNEO



PROCESOS COGNITIVOS





PROCESO COGNITIVO DE ATENCIÓN LINTERNA

Dificultades para estar atento \neq Déficit Proceso
Cognitivo de Atención

- Permite captar e deixa entrar a información
- Permite manter a información necesaria para que os outros procesos cognitivos a poidan procesar.



PROCESO COGNITIVO SIMULTÁNEO TELE

O nen@ procesa a información de forma: global, holística, visual, dando sentido á totalidade e non as partes.

- A información como un todo: vista e recordada no espazo.
- Ocorre cando atopamos relacións entre os elementos da información



PROCESO COGNITIVO SECUENCIAL OU SUCESIVO. LORO.

É o procesamento da información paso a paso

- Sen que exista relación entre as partes da información
- É necesario cando se trata de aprendizaxes arbitrarias (son aqueles contidos que son desa maneira porque así está establecido).

Exemplos: proceso de adquisición do proceso lectoescritor, correspondencia son-grafía, nomes das cores, símbolos matemáticos, ortografía,...



PROCESO COGNITIVO PLANIFICACIÓN. DIRECTOR DE ORQUESTA.

Proceso cognitivo que ordena, selecciona estrategias, aplica, baralla, modifica,...

FASES



Que me piden? (Objetivo)



Como o fago? (estrategias)



Vou ben?(revisamos)



COMO AVALIAMOS?

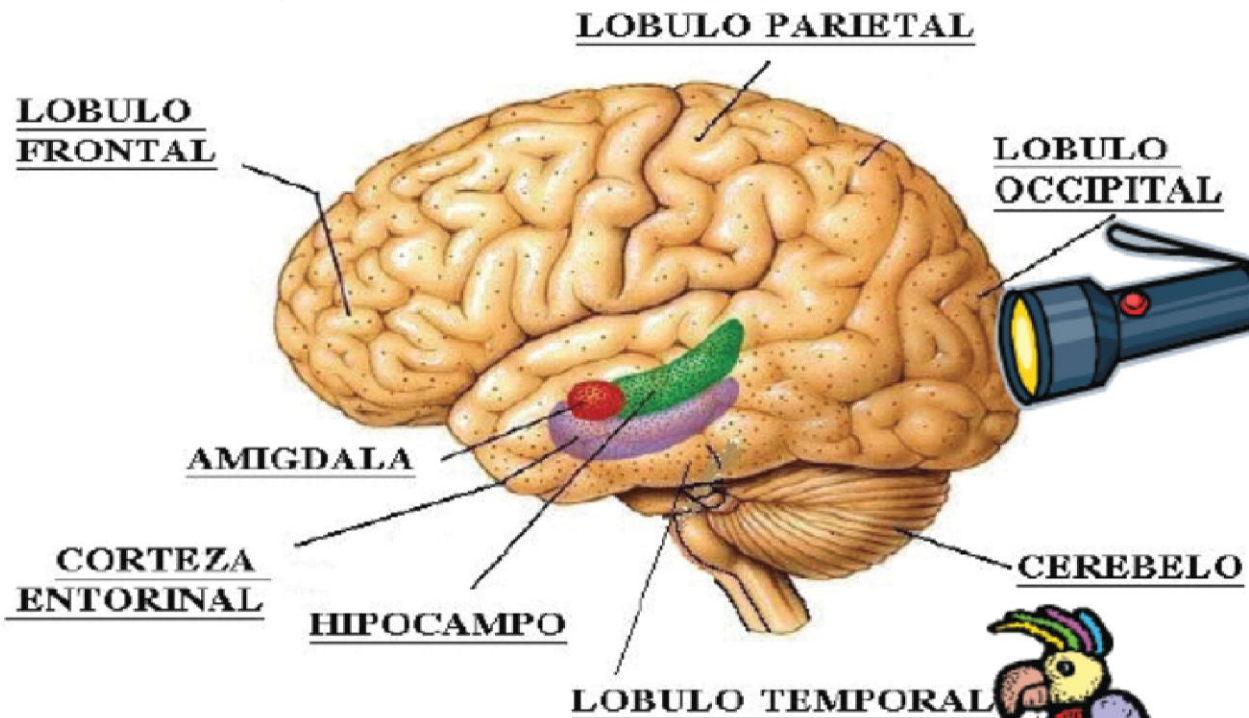
SISTEMA DE AVALIACIÓN COGNITIVA

DN-CAS

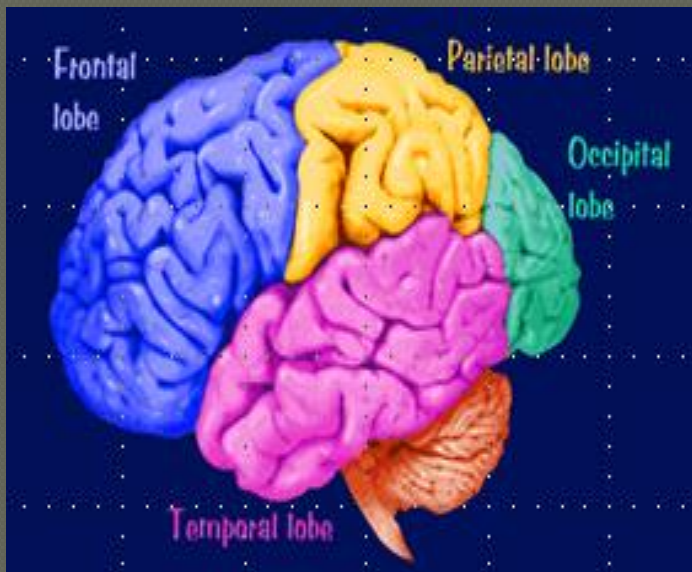
J.P.DAS

Jack A. Naglieri

Basado nos procesos cognitivos:
Planificación, Atención, Simultáneo e
Secuencial (PASS)

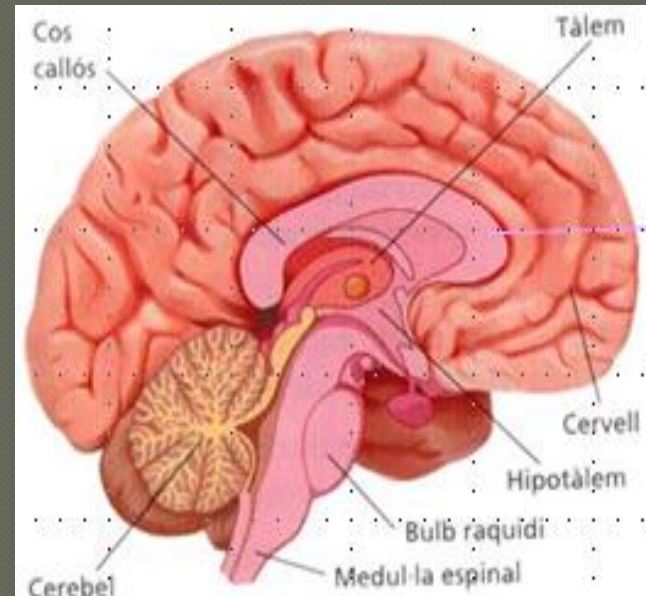


CEREBRO QUE PENSA



COGNICIÓN

CEREBRO QUE SINTE



EMOCIÓ
SISTEMA LÍMBICO.
ALMACÉN EMOCIONAL

AMIGDALA



CONDUTAS

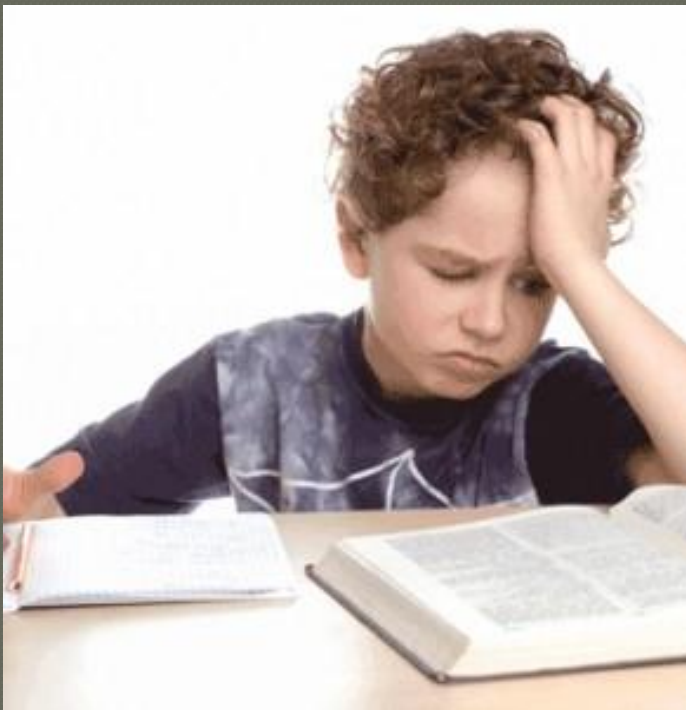
MEMORIAS
EMOCIONAIS
DERIVADAS DE
EXPERIENCIAS
NEGATIVAS OU
POSITIVAS.

- INCONGRUENTES
- INCONSCIENTES
- AUTOMÁTICAS
- PROVOCAN
- CHAMAN A ATENÇÃO



NON PODO
NON SEI
NUNCA SEREI CAPAZ

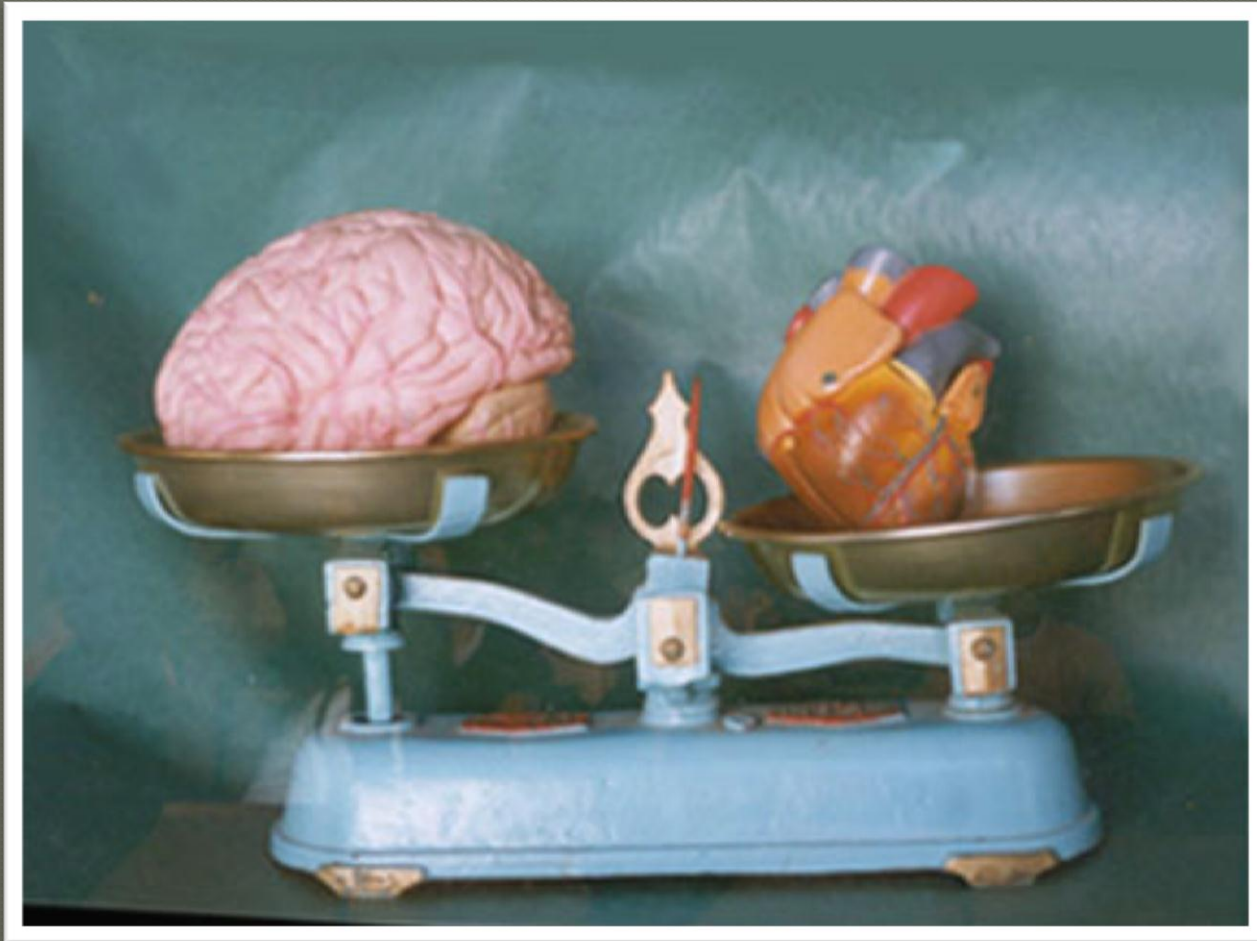
...



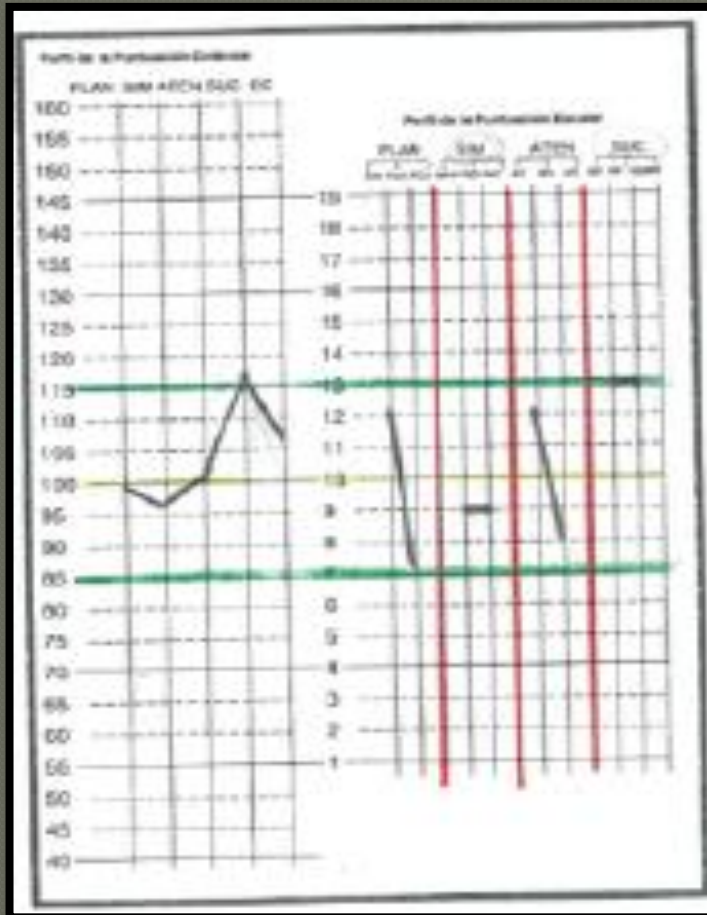
CONDUTAS
DEFENSIVAS DE
ORIXE EMOCIONAL

**BLOQUEO DA
APRENDIZAXE**

QUE PESA MÁIS,
A COGNICIÓN OU A EMOCIÓN?



DN-CAS



Neno de 1º de Primaria

- Anda como perdido
- Non ten interese por nada
- Non reconece as letras, so as vogais
- Ten rasgos de dislexia.
- En matemáticas vai ben
- Dificultades presentes desde Infantil

Cando unha determinada situación de aprendizaxe desencadea n@nen@ vivencias de MALESTAR e DOR EMOCIONAL, o seu can gardiánponse Á DEFENSIVA

Percibimos algo negativo para nós.



Sentimos malestar.



Acumulamos memoria emocional negativa.

Damos comida ao noso "can gardián das emocións"



O director de orquestra non funciona a pleno rendemento.

O seu DIRECTOR estaba despistado, non estaba esperto, entón non enfocou ben a lanterna e polo tanto non ten claro o que ten que facer.

O "truco" empregado, non foi o axeitado



Non pasou a lupa ao rematar a actividade



Non puxo o "STOP"



O "GUARDIAN" DAS SÚAS EMOCIÓNS ESTÁ TRANQUILO

INICIO

NOVAS

FAMILIAS

ESTAMOS TRABALLANDO EN ...

RECURSOS EMOCIÓNS

MAIS



O CARREIRO EDUCATIVO



Fotografías de Antonio Parada e Sigrid Fernández.

Fotografías de Antonio Parada e Sigrid Fernández.

A EMOCIÓN
MANDA E A RAZÓN
XUSTIFICA

GRAZAS POLA VOSA ATENCIÓN